



التنمية المتكاملة  
Integrated Development

شركة التنمية المتكاملة للتعليم والتدريب  
Integrated Development Company for Education and Training



## كلمة الرئيس التنفيذي

إن شعارنا في شركة التنمية المتكاملة للتعليم والتدريب أن: (التعليم أمانة، ورسالة عالية المكانة)، وأن الجيل المتعلم الواعي والبصير، والمتسلح بالعلم والمعرفة، والمتخلق بالقيم والممارس للآداب والأخلاق الفاضلة، والمحافظ على هويته الأصيلة هو الاستثمار الحقيقي للوالدين والمجتمعات بمختلف أنواعها، والعُدَّة لأوطانهم في حاضرها ومستقبلها. انطلاقاً من هذا؛ حددنا رؤيتنا أن نضع نصب أعيننا وفي أولويات أهدافنا تحقيق أعلى درجات التميُّز الأكاديمي، والعمل الإداري والمهني والتربوي؛ بما يحقق رضا الله تعالى أولاً ثم رضا أولياء الأمور الكرام؛ عن مستوى أبنائهم الأكاديمي والأخلاقي في زمن أصبح مُرهقاً جداً على أسرة الطالب والطالبة أن يُجمع فيه بين التعليم القوي والتربية الصالحة جنباً إلى جنب، وبشكل متكامل ومتجانس لا تعارض فيه، وبما يضمن التسلح بالعلم والمعرفة والمهارة للتغلب على التَّحديات والصعوبات المواجهة في خضم الحياة المتغيرة.



إن شركة التنمية المتكاملة للتعليم والتدريب تسعى منذ إنشائها لتقدم الجديد في مجال التعليم، واستطاعت بفضل الله عز وجل ثم جهود أبنائها تحقيق قفزات كبيرة ومتنوعة في مجال التعليم، فهي الآن تضم (١٤) مجمعاً تعليمياً متكاملًا في وسط وشرق وغرب مملكتنا الغالية؛ في مدن الرياض وجدة والخبر وينبع، لتقديم خدمة التعليم الأهلي والعالمية (أمريكي، فرنسي، بريطاني) والمسار المصري إضافة لمسارات التربية الخاصة.

وتتميز شركتنا بتقديم تعليم يخضع لمنهج علمي ومهني، وفق خطط تربوية وتعليمية وأهداف استراتيجية؛ تعتمد على التدريب والتمهير ليستمر التطوير والتحسين، مع التحول الكامل لمنظومة التقنية.

وبحمد الله تعالى فإن الفريق القائم على الجانب الأكاديمي والإداري والتربوي في المجمعات التعليمية لديهم الخبرة الثرية في مجال المدارس الأهلية والدولية والتربية الخاصة والمؤدي لتميُّز المجمعات التعليمية إلى جانب تطبيق أعلى معايير وأدوات الجودة التعليمية والتميز المؤسسي وفق أحدث الطرائق الأكاديمية الحديثة.

**ونسأل الله تعالى لنا ولكم التوفيق والعون والسداد.**

## ◆ CEO's speech

Our slogan in the Integrated Development Company for Education and Training is that:

(Education is a trust, and a high message of status), that the awareness and conscious and insightful generation, armed with science and knowledge, which is invented by values and practitioners of literature and virtuous morals, the preservative of its authentic identity is the true investment of parents and societies of all kinds, the number of their homelands in its present and future.

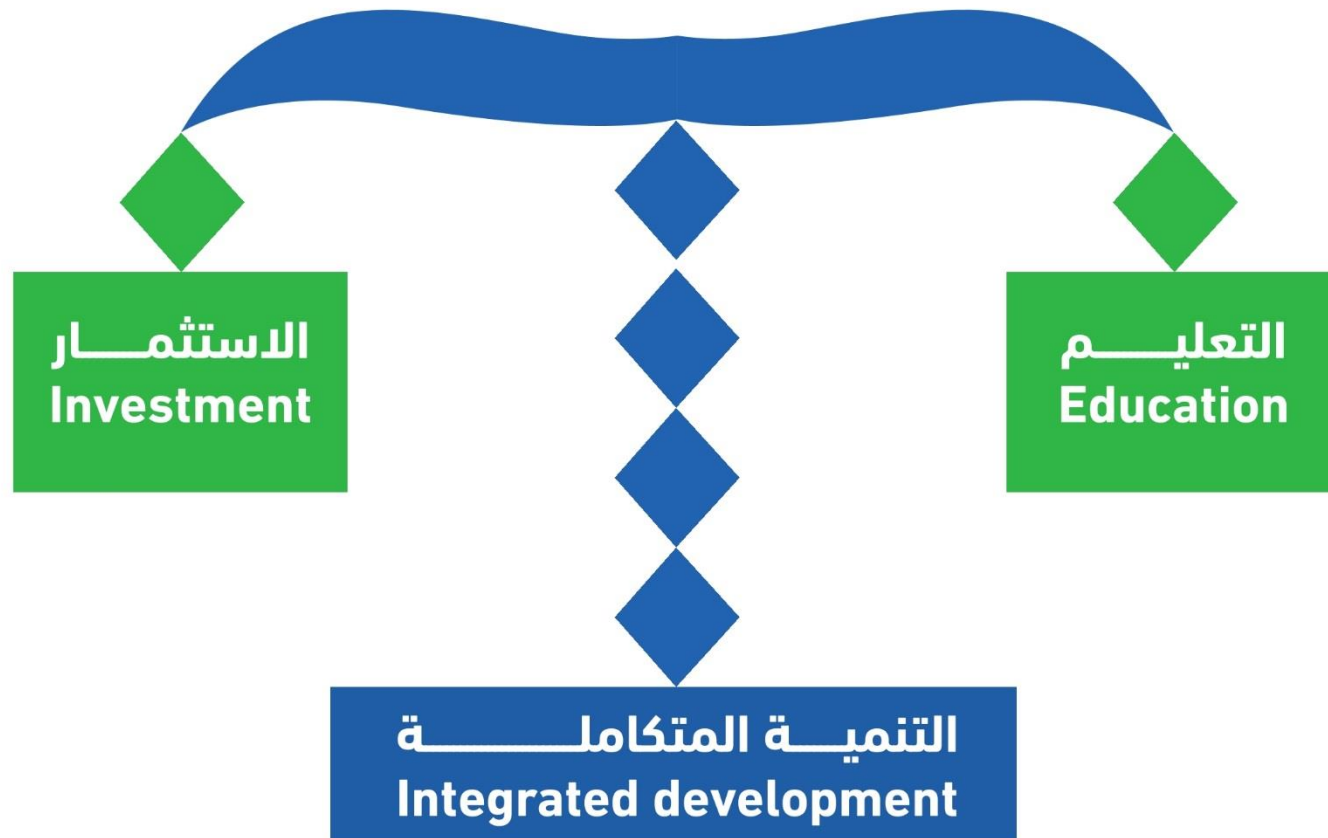
Based on this; We specified our vision to set our eyes and in the priorities of our goals to achieve the highest levels of academic distinction, administrative, professional and educational work; What achieves the satisfaction of God Almighty first and then the consent of the esteemed parents; On the level of their academic and moral children at a time, it has become very stressful for the family of the male and female student to combine strong education and good education side by side, and in an integrated and homogeneous manner that is not contradictory, in a way that guarantees armament with science, knowledge and skill to overcome the challenges and difficulties confronting in the midst of changing life.

The Integrated Development Company for Education and Training has been seeking since its establishment to progress the new in the field of education, thanks to God Almighty and then the efforts of its children, have been able to achieve great and varied leaps in the field of education, as it now includes (1E) integrated educational complexes in the middle, east and west of our dear kingdom; In the cities of Riyadh, Jeddah, Al -Khobar and Yanbu, to provide private and international education service (American, French, British) and the Egyptian path in addition to special education paths.

Our company is distinguished by providing education subject to a scientific and professional curriculum, according to educational and educational plans and strategic goals; It depends on training and purification to continue development and improvement, with the full shift of the technology system.

With the grace of God Almighty, the team based on the academic, administrative and educational aspect in educational complexes have rich experience in the field of private and international schools and special education and leading to the distinction of educational complexes in addition to applying the highest standards and tools of educational quality and institutional excellence according to the latest modern academic methods.

**We ask God Almighty to us and you with success, help and payment.**



## تعريف عن الشركة

شركة التنمية المتكاملة للتعليم والتدريب هي كيان مكتمل الأركان ومؤهّل للاستثمار في قطاع التعليم.

تأسست الشركة في عام 2006 وتوسعت أفقياً لصفقات ناجحة للإستحواذ وإدارة أربعة عشر مجعماً تعليمياً بحلول عام 2020 بعد العديد من الصفقات الناجحة للشراكات والاندماج مع شركات تعليمية كبيرة في مختلف مدن المملكة العربية السعودية، مثل "الرياض ، جدة ، الدمام ، ينبع " وتتقدم الشركة بخدماتها في مجالات التعليم المختلفة، مثل التعليم " الأهلي ، الدولي ، الفرنسي ، الأمريكي ، والتربية الخاصة " ، للمساهمة في تحقيق رؤية 2030 لقطاع التعليم من خلال تبني استراتيجيات نمو تعليمية تضع المملكة العربية السعودية في المرتبة الأولى في تطوير العملية التعليمية.

### Definition of the company

The Integrated Development Company for Education and Training is a complete and qualified entity for investment in the education sector. The company was established in 2006 and expanded horizontally for success deals for acquisition and management of 14 educational complexes by 2020, after many successful deals for partnerships and integration with large educational companies in various cities of the Kingdom of Saudi Arabia, such as «Riyadh, Jeddah, Dammam, and Yanbu». The company provides its services in the various fields of education, such as «private, international, French, American and private education», to contribute to achieving the 2030 vision of the education sector by adopting educational growth strategies that put the Kingdom of Saudi Arabia first in developing the educational process.

التنمية المتكاملة  
Integrated Development

نمو سريع وتطور نحو رؤية ٢٠٣٠  
Rapid growth and development  
towards Vision 2030

اندماج واستحواذ  
Integration and acquisition

2006



تأسيس  
Establishment

2006-2020



2020



١٤ مجمعا تعليميا  
14 Educational complexes

2030

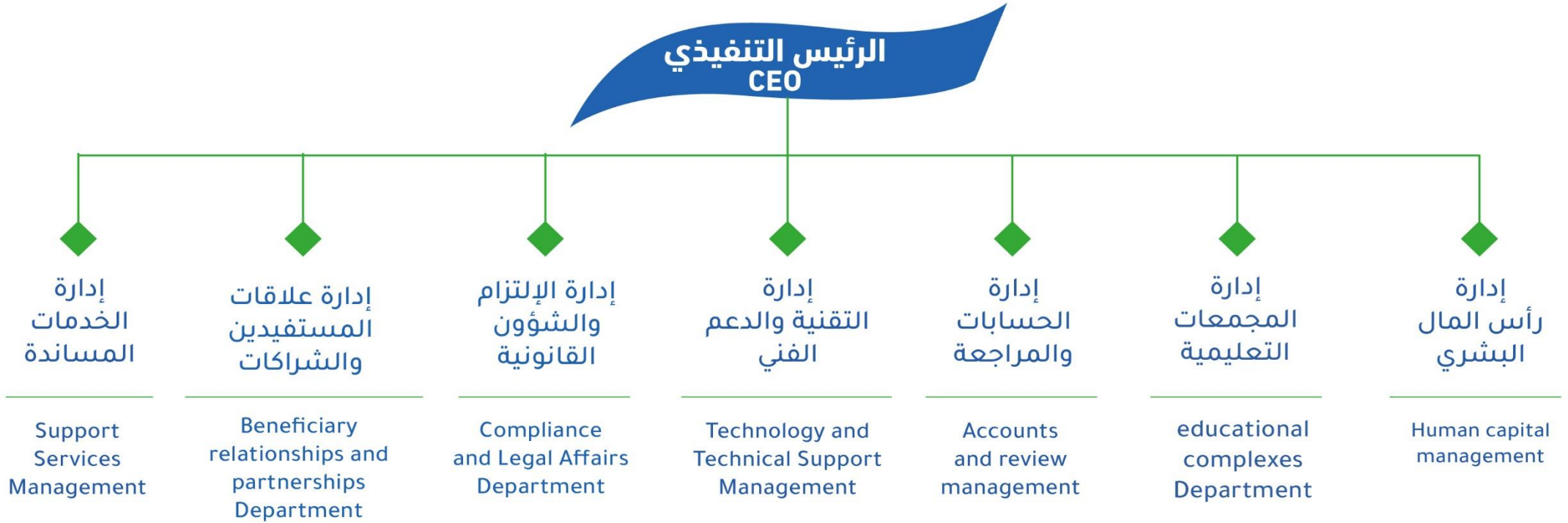


## Definition of the company

The Board of Directors is formed from several sections, and is managed directly by the CEO.

## مجلس الإدارة واللجان

يتشكل مجلس الإدارة من عدة أقسام، ويتم إدارتها مباشرة من قبل الرئيس التنفيذي.



Several committees have been formed in the company's board of directors with the aim of improving their administration, compliance with legal requirements, and ensuring their optimal performance. These committees help the council in performing its duties more effectively. Which:

تم تشكيل عدة لجان في مجلس إدارة الشركة بهدف تحسين إدارتها والامتثال للمتطلبات القانونية وضمان أدائها الأمثل. وتعمل هذه اللجان على مساعدة المجلس في أداء مهامه بشكل أكثر فاعلية. وهي:



## رؤية ورسالة الشركة

رؤيتنا هي الريادة في مجال التعليم والخيار الأفضل والوحيد لعملية التعليم في المملكة العربية السعودية. تهدف رؤيتنا إلى بناء نموذج تعليمي مبتكر وقوي يمكنه التكيف مع التطور الهائل في المعرفة الحالية، وذلك من خلال الاستفادة من الخبرات والإمكانات اللازمة لتحقيق هذا الهدف.

« الريادة في التعليم »

هدفنا هو تنمية جيل من الطلاب والطالبات المتميزين والمفتخرين بقيمهم، وتزويدهم بالمعرفة العلمية والمعرفية من خلال خبراء مؤهلين وفقاً لأحدث وأكثر المنهجيات موثوقة، وذلك في بيئة تعليمية جذابة.

## Company's Vision

Our vision is the leadership in the field of education and the only and only option for the education process in the Kingdom of Saudi Arabia. Our vision aims to build an innovative and strong educational model that can adapt to the tremendous development in current knowledge, by taking advantage of the expertise and capabilities necessary to achieve this goal.

«Leadership in Education»

Our goal is to develop a generation of distinguished male and female students with their values, and provide them with scientific and knowledge through qualified experts according to the latest and most reliable methodologies, in an attractive educational environment.

## الرؤية Vision

أن تكون مدارس شركة التنمية المتكاملة من الخيارات الأولى للتعليم الخاص في المملكة العربية السعودية

Integrated Development Company schools should be among the first options for private education in KSA



## الرسالة Message

بناء جيل متعلم متواكب مع تطورات العلوم الحديثة، مستوعب للمهارات الحياتية الأساسية، ليكون لبنة إضافية في مجتمعه ووطنه

Building an educated generation that keeps pace with developments in modern science, and understands basic life skills, to be an additional building block in its society and nation.



## أهداف الشركة Company Goals

- ◆ تطبيق معايير الجودة والمعايير العالمية في مجال التعليم.  
Applying quality standards and international standards in the field of education.
- ◆ إعداد الفريق المبدع الباحث المبتكر.  
Preparing the creative team, the innovative researcher.
- ◆ البحث عن المواهب ورعايتها وتنميتها.  
Searching for talents, care and development.
- ◆ تطوير العملية التعليمية من خلال المناهج الإثرائية.  
Developing the educational process through enrichment curricula.
- ◆ عقد الشركات مع جهات العمل المختلفة.  
Contracting companies with different business authorities.
- ◆ الاستثمار في التحسين التكنولوجي لعملية التعليم.  
Investing in the technological improvement of the education process.



# مجمعاتنا التعليمية داخل الرياض

## Our educational complexes inside Riyadh



مدارس رحاب المعرفة  
Rehab Al -Maarefa Schools

شركة مدارس رحاب المعرفة الأهلية  
Rehab Al-Maarefa Private Schools Co.



المدينة الأكاديمية  
Academic city

A CITY OF SCHOOLS



مدارس أسراري  
Asrari schools

مدارس أسراري  
ASRARI SCHOOLS  
مستقبلنا



مدارس دار البراءة  
Dar Al -Baraa Schools

Dar Al Bra'ah Schools



مدارس السفراء  
Al-Sufaraa schools

مدارس السفراء  
ALSOFRAA SCHOOL



أضواء الرياض  
Adwaa Alriyadh

شركة أضواء الرياض التعليمية  
Adhwa Alriyadh Educational Co.



مدارس دار القلم  
Dar Al -Qalam Schools

مدارس دار القلم  
DARALQALM SCHOOLS



مدارس رائدة السلام  
Raedat Al-Salam Schools

مدارس رائدة السلام  
RAEDATASALAM SCHOOL

## مجمعاتنا التعليمية خارج الرياض Our educational complexes Outside Riyadh

### ينبع Yanbu



مدارس نبع المعرفة  
Yanbu Schools



مدارس منارات ينبع  
Manarat Yanbu schools



مدارس أجيال ينبع  
Ajyal Yanbu Schools

### جدة Jeddah



مدارس دار الثقافة  
Dar Al-Thaqafa Schools



مدارس نبع المواهب  
Nabe Al-mawaheb

### الدمام Dammam

مدارس العزيزية  
Al-Aziziya schools



## الجودة والاعتماد

منذ تأسيسها، ركزت الشركة بجدية على تحقيق معايير جودة عالمية، ويمكن تمييز تأثير هذا التركيز على فعالية المدارس التابعة للشركة وقدرتها على تنظيم العمليات الإدارية فيها بشكل تنظيمي ومنهجي. المعايير الشاملة للحصول على شهادة الجودة تشمل تحقيق رضا الطلاب وأولياء الأمور والمعلمين، ووجود إجراءات تقويم ذاتي لتحسين الأداء، ومراجعة شاملة للتنظيم والإجراءات الخاصة بالتحسين، وتوثيق النتائج والعمليات وجمع البيانات الاحصائية وتحليلها، وإجراء التدقيقات الداخلية والخارجية وغيرها من المعايير.

### Quality and accreditation

Since its establishment, the company has seriously focused on achieving international quality standards, and the impact of this focus can be distinguished on the effectiveness of the company's schools and its ability to organize administrative operations in it in an organizational and systematic manner.

Comprehensive criteria for obtaining a quality certificate include achieving students' satisfaction, parents and teachers, the presence of self-evaluation procedures to improve performance, a comprehensive review of the organization and procedures for improvement, documenting results and operations, collecting statistical data and analyzing them, conducting internal and external audits and other criteria.

- 
- تحقيق رضا المستفيدين من الطلاب وأولياء الأمور والمعلمين.
  - عملية شاملة لتحسين الأداء تتضمن التقييم الذاتي والمراجعة الشاملة
  - توثيق النتائج والعمليات وتوظيفها
  - تنفيذ التدقيق الداخلي والخارجي بشكل متقن لضمان تحقيق الجودة المطلوبة في العمل

- Achieving the satisfaction of the beneficiaries of students, parents and teachers.
- A comprehensive process to calculate performance that includes self-evaluation and comprehensive review
- Documenting and employing results and operations
- Implementing internal and external audit in a way Perfectly done to ensure the achievement of the required quality at work

## الأداء التعليمي والمنافسة

يقدم طلابنا وطلابنا الذين يسجلون في مدارس الشركة - سواء في التعليم الأهلي أو التعليم الأجنبي - أداءً تعليمياً مميزاً في نتائج الاختبارات ذات الصلة. فيما يتعلق بالتعليم الأهلي، يظهر أداء الطلاب والطالبات في اختبارات القدرات والتحصيل الخاصة بالمركز الوطني للقياس ارتفاعاً مستمراً وفقاً لإحصائيات هيئة تقويم التعليم والتدريب، وهذا ينطبق أيضاً على التعليم الأجنبي. بالإضافة إلى التفوق الذي يتمتع به الطلاب والطالبات في الأداء التعليمي، فإنهم يظهرون بشكل متميز في المنافسات المحلية والدولية في مجالات متنوعة ويحققون دوماً مراكز متقدمة فيها. سواء كان النظام التعليمي محلياً أو أجنبياً، يشارك الطلاب والطالبات بانتظام في مختلف المسابقات العلمية، الفنية، الرياضية، وغيرها على المستوى المحلي والدولي...

## Educational performance and competition

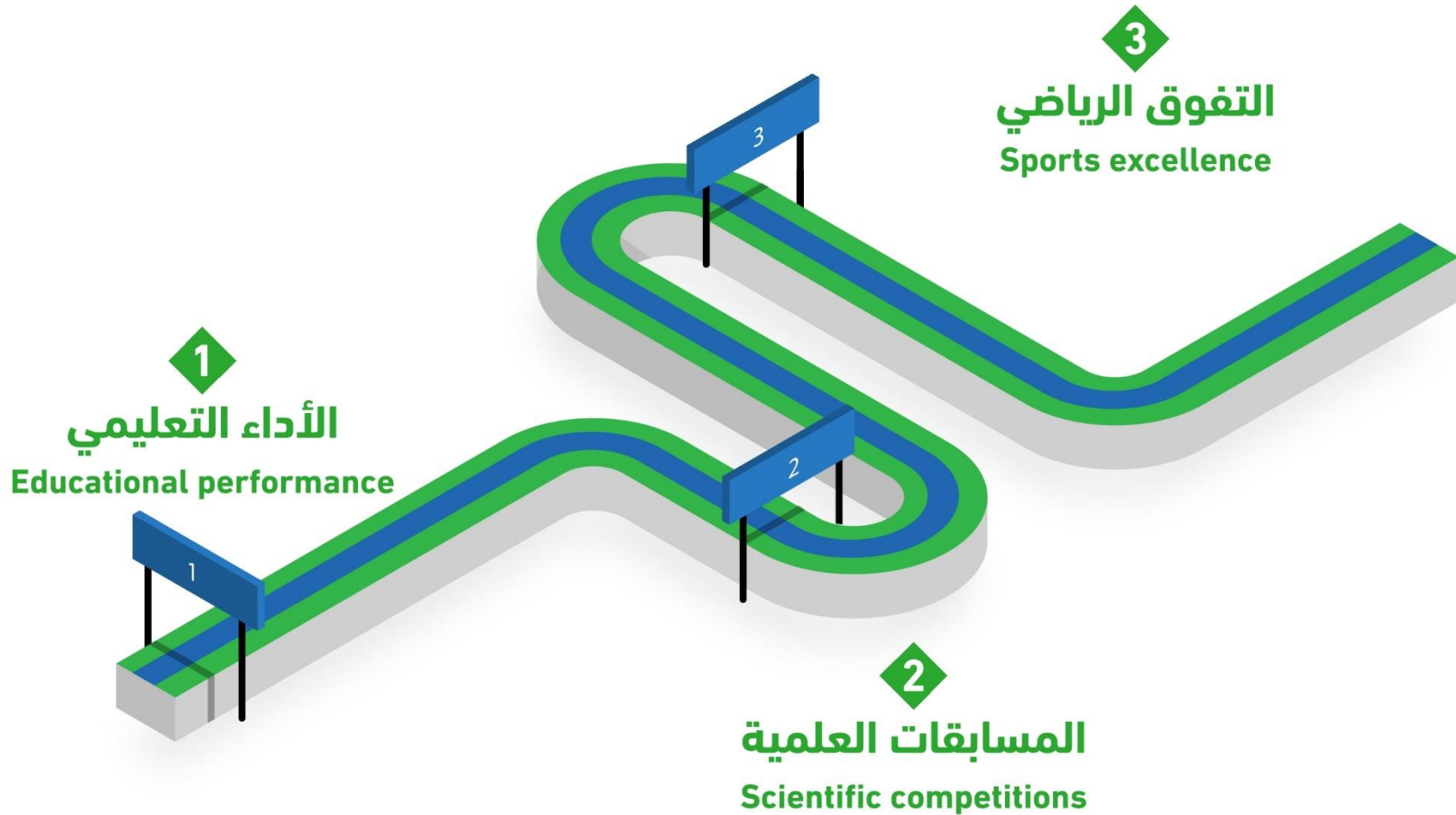
Our male and female students who register in the company's schools - whether in private education or foreign education - offers a distinguished educational performance in the results of the relevant tests. Regarding private education, the performance of male and female students in the capacity and achievement tests of the National Center for Measurement appears continuously in accordance with the statistics of the Education and Training Evaluation Authority, and this also applies to foreign education. In addition to the superiority of male and female students in educational performance, they appear distinctly in local and international competitions in various fields and always achieve advanced positions in them. Whether the educational system is locally or foreign, male and female students participate regularly in various scientific, technical, sports, and other competitions at the local and international level ...

## Excellent educational performance

The prominent presence in competitions and competitions

## الأداء التعليمي المتميز

الحضور البارز في المنافسات والمسابقات





## محطات زمنية

مرت الشركة بمراحل زمنية مختلفة وشهدت تحولات هامة في استثمارها في قطاع التعليم وتوسعت من خلال الاستحواذ والاندماج مع شركات تعليمية كبيرة، مما ساهم في تعزيز مكانة الشركة في سوق الاستثمار المحلي في المملكة العربية السعودية.

## Time stations

The company went through different time stages and witnessed important transformations in its investment in the education sector and expanded through acquisition and integration with large educational companies, which contributed to enhancing the company's position in the local investment market in the Kingdom of Saudi Arabia.

شركائنا  
Our partners



أمانة منطقة الرياض  
RIYADH REGION MUNICIPALITY







## التنمية المتكاملة

Integrated Development

7153 طريق الأمير محمد بن سلمان بن عبدالعزيز - حي الفلاح 41331 - الرياض - المملكة العربية السعودية

[www.altanmiyah.edu.sa](http://www.altanmiyah.edu.sa)  [info@altanmiyah.edu.sa](mailto:info@altanmiyah.edu.sa)  **920007686**  0112092020 